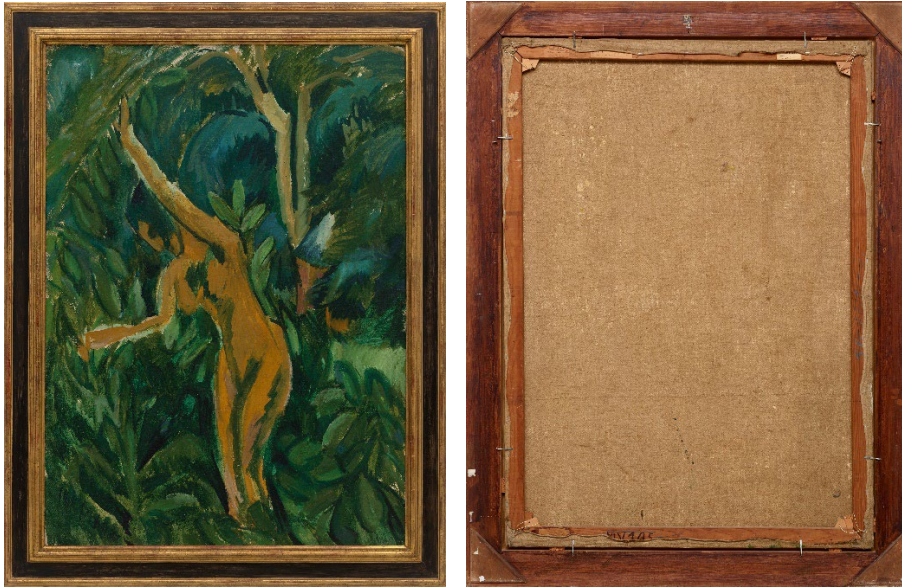


FÜHRUNGEN & KREATIVES ANGEBOT
EXPRESSIONISMUS AM MUSEUM ABTEIBERG
100 JAHRE STIFTUNG WALTER KAESBACH
bis 7. Januar 2024

Sekundarstufe I und II



Ernst Ludwig Kirchner, *Weiblicher Akt im Grünen*, 1914/15, Museum Abteiberg Mönchengladbach,
Foto: Achim Kukulies, Düsseldorf

Führung + Diskussion

SPURENSUCHE

EXPRESSIONISMUS AM MUSEUM ABTEIBERG. 100 JAHRE STIFTUNG WALTER KAESBACH.

Kunst wird in dieser Führung einmal anders als üblich betrachtet. Im Fokus steht die Frage nach der Herkunft der Kunstwerke. In der Zeit des Nationalsozialismus (1933 – 1945) wurden Kunstwerke, die sich beispielsweise im Besitz jüdischer Sammler*innen befanden, geraubt, unrechtmäßig entzogen oder sie mussten unter Zwang verkauft werden. Auch die von Walter Kaesbach gestiftete Sammlung expressionistischer Kunst an die Stadt Mönchengladbach wurde beschlagnahmt und 1937 in sechs Kisten abtransportiert.

Die Provenienzforschung untersucht die Herkunft der Kunstwerke. Sie stellt die Fragen: Woher kommt ein Werk? Wann wurde das Werk erworben und von wem verkauft (Künstler*in, Kunsthändler*in, Auktionshaus). Kann die Geschichte vom Atelier des Künstlers/der Künstlerin bis zum Erwerb des Museums Abteiberg lückenlos rekonstruiert werden? Das Ziel der Provenienzforschung ist, die Herkunftsgeschichte von Kunstwerken, die ab 1931 bis 1945 oder nach 1945 erworben wurden, lückenlos aufzudecken! Provenienzforschung ähnelt der Detektivarbeit. Sie wird in der Ausstellung exemplarisch an einem Werk von Ernst Ludwig Kirchner *Weiblicher Akt im Grünen*, 1914/15 u. a. verdeutlicht.

Thema: Expressionismus, Aktion der Nationalsozialisten „Entartete Kunst“, Provenienzforschung

Jahrgangsstufe: Sek. I und II

Dauer: 1 Std.

WEITERFÜHRENDE INFORMATIONEN:

<https://museum-abteiberg.de/forschung/>

<https://www.lostart.de/de/start>

https://www.kulturgutverluste.de/Content/08_Downloads/DE/Grundlagen/Washingtoner-Prinzipien/Washingtoner-Prinzipien.pdf?__blob=publicationFile&v=12

<https://www.bpb.de/kurz-knapp/hintergrund-aktuell/141166/vor-80-jahren-ausstellung-entartete-kunst/>

Führung + kreative Übung

MENSCHENBILDER IM EXPRESSIONISMUS

Anhand von Gemälden wie *Dame mit blauem Hut, 1912/13* von Alexej von Jawlensky lernen die Schüler*innen die Darstellung von Menschen im Expressionismus kennen. Nach gemeinsamer Betrachtung und eigenständigem Zeichnen vor den Originalen werden die Zeichnungen mit farbigem Papier in der Collagentechnik umgesetzt.

Jahrgangsstufe: Sek. I und II

Dauer: 2 Std.

Planen Sie einen Besuch mit Führung und wahlweise kreativem Angebot, buchen Sie bitte drei Wochen im Voraus. Das Museum öffnet um 11 Uhr. Im Rahmen einer Führung können Sie das Museum aber auch schon ab 9.30 Uhr besuchen.

Preis: 2,50 € je Schüler*in

Dauer: Führungen 1 Std. / Führungen mit kreativer Übung 2 Std.

Uhrzeit: 9.30 Uhr oder 11 Uhr

Anmeldung: 3 Wochen im Voraus

Malklasse: Gruppenstärke kreative Arbeit in der Malklasse max. 20 Schüler*innen

Kontakt: Henrike Robert, Tel: 02161 252636, robert@museum-abteiberg.de

Henrike Robert

Öffentlichkeitsarbeit & Vermittlung

Städtisches Museum Abteiberg

Abteistraße 27 / Johannes-Cladders-Platz, 41061 Mönchengladbach

Tel.: 02161 252636, Mail: robert@museum-abteiberg.de

www.museum-abteiberg.de

**FÜHRUNGEN & KREATIVES ANGEBOT
EXPRESSIONISMUS AM MUSEUM ABTEIBERG
100 JAHRE STIFTUNG WALTER KAESBACH
bis 7. Januar 2024**

Primarstufe



Walter Ophey, *Kirmesbude*, 1926, Museum Abteiberg Mönchengladbach
Foto: Achim Kukulies

Führung

DAS SCHICKSAL DER BILDER

Jedes Bild hat seine eigene Geschichte, sein eigenes Schicksal. So auch die expressionistischen Bilder, die in der Ausstellung *Expressionismus am Museum Abteiberg. 100 Jahre Stiftung Walter Kaesbach* gezeigt werden. Die Bilder hingen ja nicht immer im Museum. Sie wurden vielleicht als Auftragsarbeit oder als Geschenk gemalt. Sie wurden verkauft, gesammelt, gestiftet und bewundert. Sie wurden aber auch beschimpft, als ‚entartet‘ verschmäht und manchmal sogar geklaut. Schließlich hat man sich auch um die Bilder gestritten „Das ist mein Bild, nicht deins...“.

In der Führung werden spannende und bewegende Geschichten erzählt. Was ist beispielsweise mit der Kunst in der schlimmen Zeit des Nationalsozialismus passiert? Warum durften viele Kunstwerke nicht mehr im Museum gezeigt werden? Warum werden die gleichen Werke heute als Meisterwerke angesehen.

Jahrgangsstufe: Primarstufe

Dauer: 1 Std.

Führung + kreative Übung

FARBE, FORMEN UND GEFÜHLE – BILDER DER STIFTUNG WALTER KAESBACH

Thema: Die Farb- und Formwelt des Expressionismus.

Nach gemeinsamer Betrachtung der expressionistischen Bilder werden in der Malklasse eigene Ideen mit Pinsel und Farbe umgesetzt.

Jahrgangsstufe: Primarstufe

Dauer: 2 Std. inkl. praktische Übung in der Malklasse

Führung + kreative Übung

MENSCHENBILDER IM EXPRESSIONISMUS

Die Kinder lernen kreativ die Darstellung von Menschen im Expressionismus kennen. Nach gemeinsamer Betrachtung und eigenständigem Zeichnen vor den Originalen setzen die Kinder ihre Zeichnungen mit farbigem Papier in der Collagentechnik um.

Jahrgangsstufe: Primarstufe

Dauer: 2 Std. inkl. praktische Übung in der Malklasse

Planen Sie einen Besuch mit Führung und wahlweise kreativem Angebot, buchen Sie bitte drei Wochen im Voraus. Das Museum öffnet um 11 Uhr. Im Rahmen einer Führung können Sie das Museum aber auch schon ab 9.30 Uhr besuchen.

Preis: 2,50 € je Schüler*in

Dauer: Führungen 1 Std. / Führungen mit kreativer Übung 2 Std.

Uhrzeit: 9.30 Uhr oder 11 Uhr

Anmeldung: 3 Wochen im Voraus

Malklasse: Gruppenstärke kreative Arbeit in der Malklasse max. 20 Schüler*innen

Kontakt: Henrike Robert, Tel: 02161 252636, robert@museum-abteiberg.de

Henrike Robert

Öffentlichkeitsarbeit & Vermittlung

Städtisches Museum Abteiberg

Abteistraße 27 / Johannes-Cladders-Platz, 41061 Mönchengladbach

Tel.: 02161 252636, Mail: robert@museum-abteiberg.de

www.museum-abteiberg.de